

Общество с ограниченной ответственностью

"АВТОПРОЕКТ"

Свидетельство №СРО-П-215-18102019 от 26 ноября 2019г.

Заказчик – Администрация Советского района Курской области

**Подъезд к свеклопункту п.Кшенский от автомобильной дороги
«Курск-Борисоглебск» - Кшенский-граница Липецкой области**

ПРОЕКТНАЯ ДОКУМЕНТАЦИЯ

Проект планировки территории

Раздел 1. Проект планировки территории. Графическая часть

26062020-ППТ

2020

Инов. № подл.	Подп. и дата	Взам. инв. №

Общество с ограниченной ответственностью

"АВТОПРОЕКТ"

Свидетельство №СРО-П-215-18102019 от 26 ноября 2019г.

Заказчик – Администрация Советского района Курской области

**Подъезд к свеклопункту п.Кшенский от автомобильной дороги
«Курск-Борисоглебск» - Кшенский-граница Липецкой области**

ПРОЕКТНАЯ ДОКУМЕНТАЦИЯ

Проект планировки территории

Раздел 1. Проект планировки территории. Графическая часть

26062020-ППТ

Главный инженер проекта

С.В.Чаплыгин

2020

Инв. № подл.	Подп. и дата	Взам. инв. №

Согласовано

Инов. № подл.

Подп. и дата

Взам. инв. №

СОДЕРЖАНИЕ ТОМА

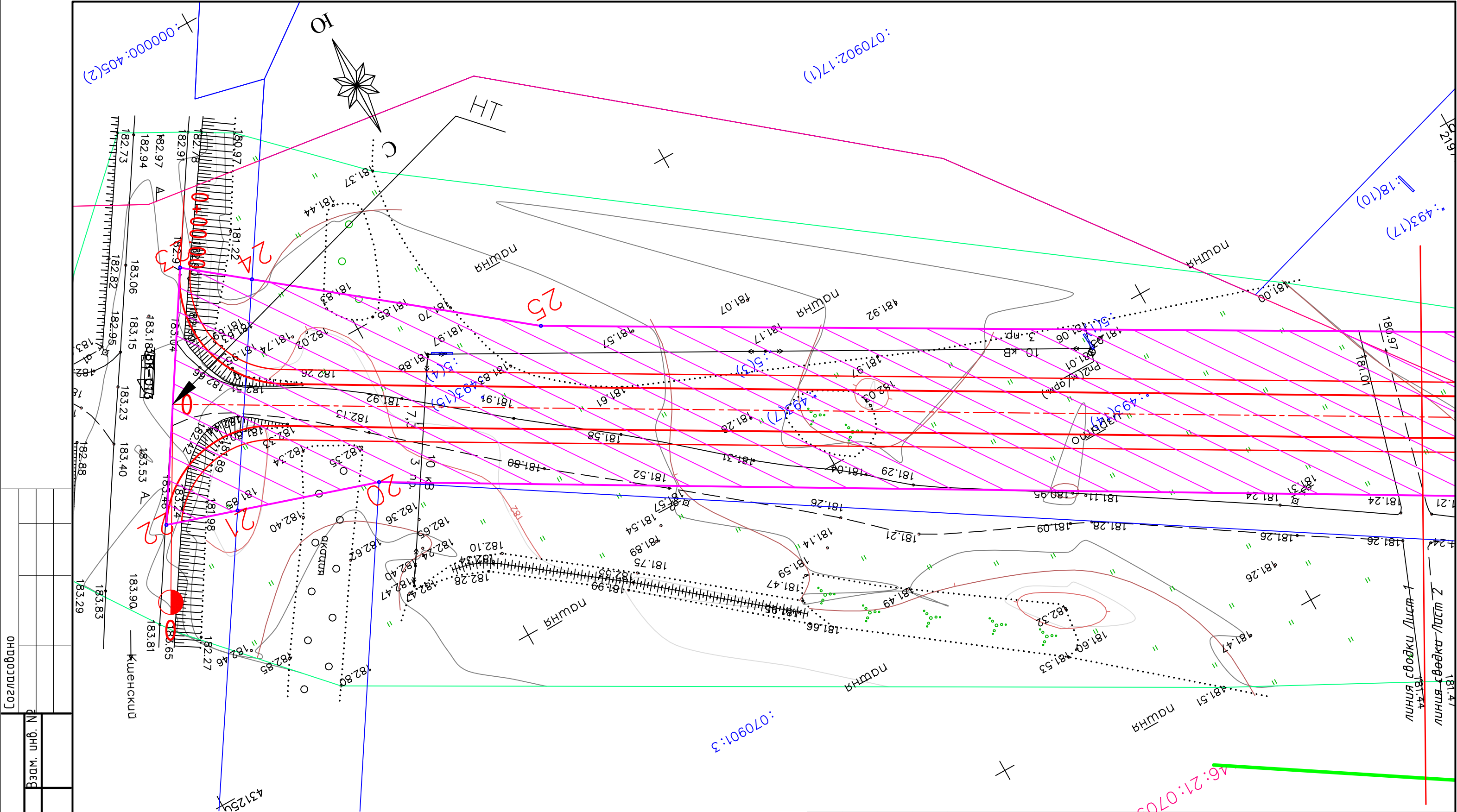
Обозначение	Наименование	Примечание
26062020-ППТ.С	Содержание тома	2
26062020-ППТ-ПЗ	Графическая часть	3

						26062020-ППТ			
Изм.	Кол.уч.	Лист	№док.	Подпись	Дата				
Разработал	Чаплыгин В.								
ГИП	Чаплыгин					Содержание тома	Стадия	Лист	Листов
							П	1	
							ООО "АВТОПРОЕКТ"		

Формат А4

ГРАФИЧЕСКАЯ ЧАСТЬ

Инв. № подл.	Подп. и дата	Взам. инв. №							26062020-ППТ	Лист
										2
			Изм.	Кол.уч.	Лист	№док.	Подпись	Дата		

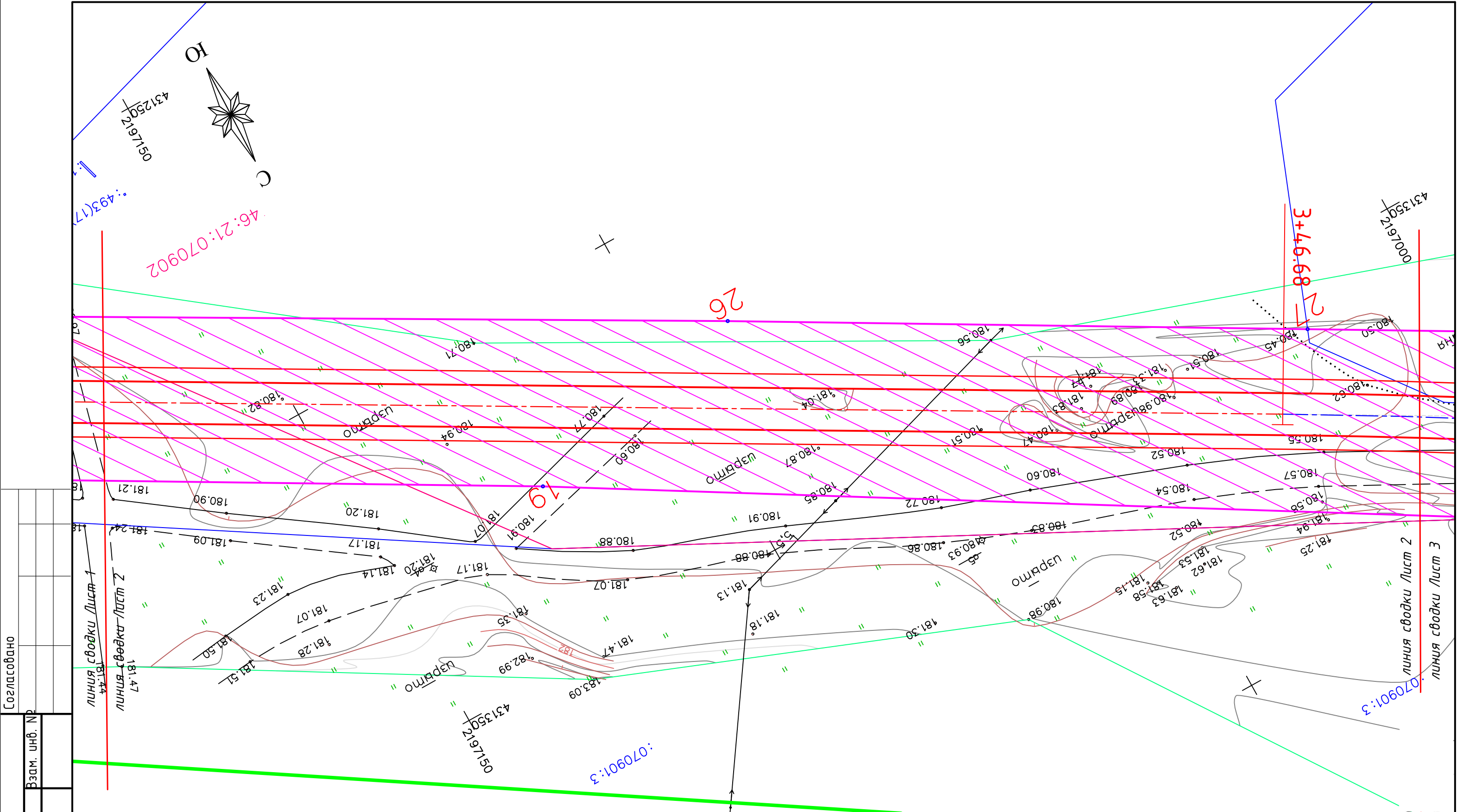


Согласовано

Инв. № подл.	Подп. и дата	Взам. инв. №

- Условные обозначения:
- Красная линия
 - Граница земельных участков, оформленных в ГКН
 - Граница кадастрового квартала
 - Номера характерных точек красных линий
 - Кадастровый квартал
 - Кадастровый номер земельного участка
 - Граница территории, в отношении которой осуществляется подготовка проекта планировки
 - Планируемые (вновь образуемые) красные линии
 - Кромка проектируемой трассы
 - Бровка проектируемой трассы
 - Ось проектируемой трассы

26062020-ППТ					
Подъезд к свеклопункту п.Кшенский от автомобильной дороги «Курск-Борисоглебск» - Кшенский-граница Липецкой области					
Изм	Кол.уч	Лист	№ док	Подпись	Дата
Разраб.	Чаплыгин В.				
ГИП	Чаплыгин				
Н.Контр.	Чаплыгин				
Чертеж проекта планировки М 1:500				Стадия	Лист
				П	1
				Листов	
				6	
				000 «АВТОПРОЕКТ»	

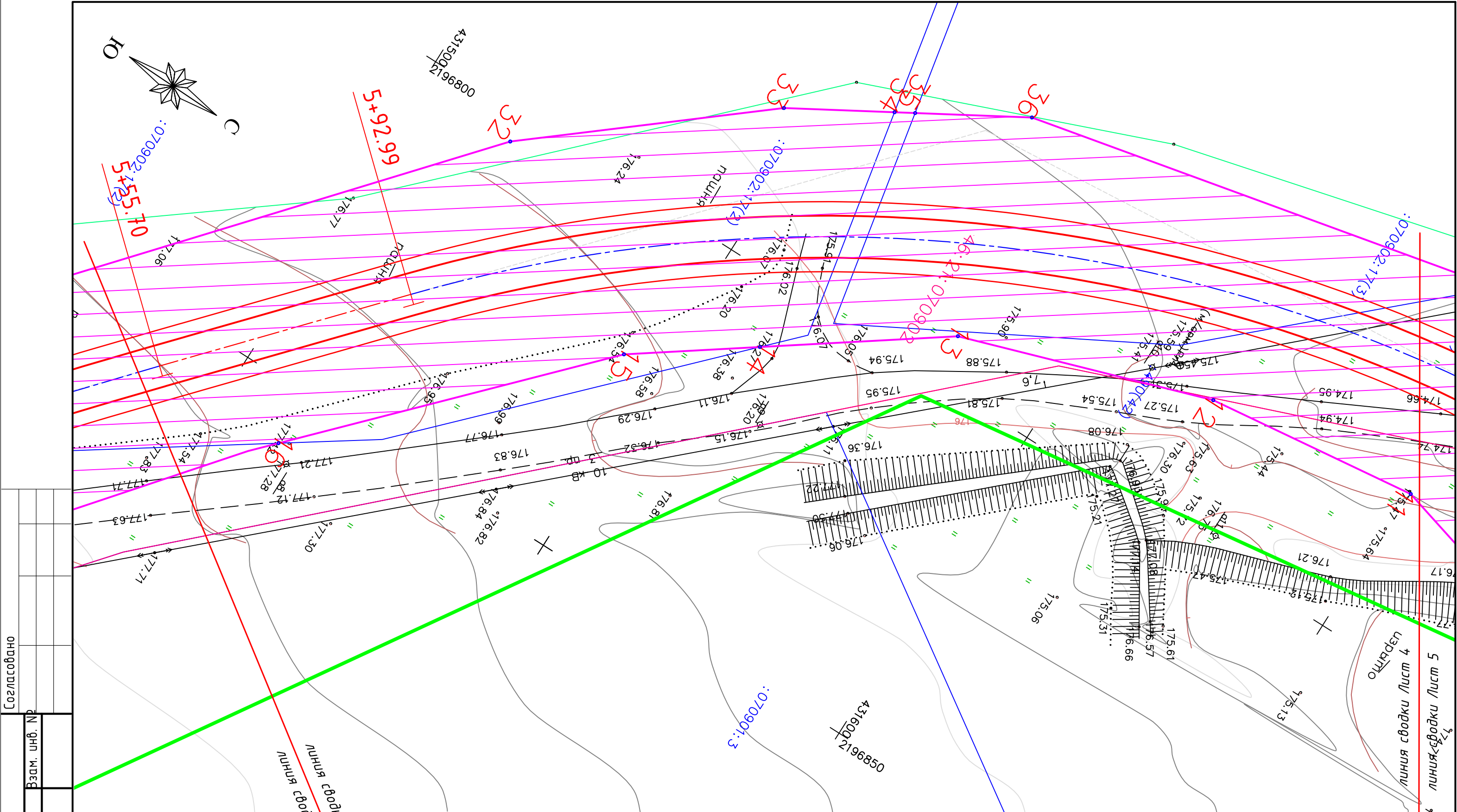


Согласовано

Инв. № подл.	Подп. и дата	Взам. инв. №

- Условные обозначения
- Красная линия
 - Граница земельных участков, оформленных в ГКН
 - Граница кадастрового квартала
 - Номера характерных точек красных линий
 - Кадастровый квартал
 - Кадастровый номер земельного участка
 - Граница территории, в отношении которой осуществляется подготовка проекта планировки
 - Планируемые (вновь образуемые) красные линии
 - Кромка проектируемой трассы
 - Бровка проектируемой трассы
 - Ось проектируемой трассы

						26062020-ППТ			
						Подъезд к свеклопункту п.Кшенский от автомобильной дороги «Курск-Борисоглебск» - Кшенский-граница Липецкой области			
Изм.	Кол.уч.	Лист	№ док.	Подпись	Дата		Стадия	Лист	Листов
Разраб.							П	2	
ГИП						Чертеж проекта планировки М 1:500	ООО «АВТОПРОЕКТ»		
Н.Контр.									

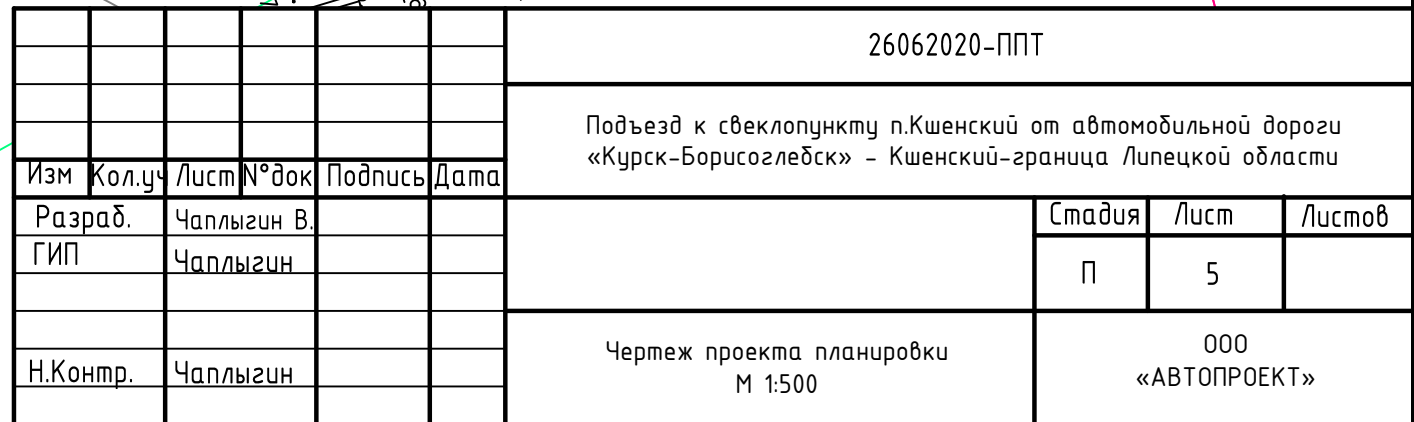


Согласовано

Инв. № подл.	Подп. и дата	Взам. инв. №

- Условные обозначения
- Красная линия
 - Граница земельных участков, оформленных в ГКН
 - Граница кадастрового квартала
 - Номера характерных точек красных линий
 - Кадастровый квартал
 - Кадастровый номер земельного участка
 - Граница территории, в отношении которой осуществляется подготовка проекта планировки
 - Планируемые (вновь образуемые) красные линии
 - Кромка проектируемой трассы
 - Бровка проектируемой трассы
 - Ось проектируемой трассы

						26062020-ППТ			
						Подъезд к свеклопункту п.Кшенский от автомобильной дороги «Курск-Борисоглебск» - Кшенский-граница Липецкой области			
Изм	Кол.уч	Лист	№ док	Подпись	Дата		Стадия	Лист	Листов
Разраб.	Чаплыгин В.						П	4	
ГИП	Чаплыгин					Чертеж проекта планировки М 1:500	000 «АВТОПРОЕКТ»		
Н.Контр.	Чаплыгин								



Подъезд к свеклопункту п.Кшенский от автомобильной дороги «Курск-Борисоглебск» – Кшенский-граница Липецкой области

Стадия	Лист	Листов
П	5	

Чертеж проекта планировки
М 1:500

ООО
«АВТОПРОЕКТ»

Изм	Кол.уч	Лист	№ док	Подпись	Дата
Разраб.		Чаплыгин В.			
ГИП		Чаплыгин			
Н.Контр.		Чаплыгин			

46:21:070901

линия сводки лист 5
линия сводки лист 4
составляется

~~7+55.41~~

Условные обозначения

Красная линия

Граница земельных участков, оформленных в ГКН

Граница кадастрового квартала

Номера характерных п

Кадастровый квартал
Кадастровый номер

кадастровый номер
земельного участка

Граница территории, в отношении которой осуществляется

подготовка проекта планировки

Планируемые (вновь образуемые)

Бре́вка проектируемой трас

Ось проектируемой трассы

Инв. № подл.	Подп. и дата	Взам. инв. №
--------------	--------------	--------------

Подн. и дата

Взам. инв. №

Общество с ограниченной ответственностью

"АВТОПРОЕКТ"

Свидетельство №СРО-П-215-18102019 от 26 ноября 2019г.

Заказчик – Администрация Советского района Курской области

**Подъезд к свеклопункту п.Кшенский от автомобильной дороги
«Курск-Борисоглебск» - Кшенский-граница Липецкой области**

ПРОЕКТНАЯ ДОКУМЕНТАЦИЯ

Проект планировки территории

Раздел 2. Положение о размещении линейных объектов

26062020-ППТ

2020

Инв. № подл.	Подп. и дата	Взам. инв. №

Общество с ограниченной ответственностью

"АВТОПРОЕКТ"

Свидетельство №СРО-П-215-18102019 от 26 ноября 2019г.

Заказчик – Администрация Советского района Курской области

**Подъезд к свеклопункту п.Кшенский от автомобильной дороги
«Курск-Борисоглебск» - Кшенский-граница Липецкой области**

ПРОЕКТНАЯ ДОКУМЕНТАЦИЯ

Проект планировки территории

Раздел 2. Положение о размещении линейных объектов

26062020-ППТ

Главный инженер проекта

С.В.Чаплыгин

2020

Инв. № подл.	Подп. и дата	Взам. инв. №

СОДЕРЖАНИЕ ТОМА

Обозначение	Наименование	Примечание
26062020-ППТ.С	Содержание тома	2
26062020-ППТ-ПЗ	Пояснительная записка	3

Инв. № подл.	Подп. и дата	Взам. инв. №										
							26062020-ППТ.С					
	Изм.	Кол.уч.	Лист	№док.	Подпись	Дата						
							Содержание тома	Стадия	Лист	Листов		
								П	1	1		
								ООО "АВТОПРОЕКТ"				
			ГИП		Чаплыгин							

Пояснительная записка

1 Наименование, основные характеристики и назначение планируемого для размещения линейного объекта

Наименование - Подъезд к свеклопункту п.Кшенский от автомобильной дороги «Курск-Борисоглебск» - Кшенский-граница Липецкой области

Категория – IV, протяженность – 1087,12 м, пропускная способность до 2000 приведенных единиц в сутки.

2 Перечень субъектов Российской Федерации, перечень муниципальных районов, городских округов в составе субъектов Российской Федерации, перечень поселений, населенных пунктов, внутригородских территорий городов федерального значения, на территориях которых устанавливаются зоны планируемого размещения линейного объекта

Курская область, Советский район, п.Кшенский.

3 Перечень координат характерных точек границ зон планируемого размещения линейного объекта

Ведомость координат:

Назв. Точки	Координаты	
	х	у
1	432 005,14	2 196 745,88
2	431 998,99	2 196 746,85
3	431 920,44	2 196 759,17
4	431 910,24	2 196 760,77
5	431 890,88	2 196 762,52
6	431 822,30	2 196 768,72
7	431 807,12	2 196 770,10
8	431 806,91	2 196 770,12
9	431 699,71	2 196 779,81
10	431 670,77	2 196 783,02
11	431 650,56	2 196 777,43
12	431 619,59	2 196 781,23
13	431 583,93	2 196 793,08
14	431 560,90	2 196 809,54
15	431 545,09	2 196 820,83
16	431 510,27	2 196 857,99
17	431 447,47	2 196 934,86

26062020-ППТ-ПЗ

Изм.	Кол.уч.	Лист	№док.	Подпись	Дата
Разработал	Чаплыгин В				
ГИП	Чаплыгин				

Пояснительная записка

Стадия	Лист	Листов
П	1	
ООО "АВТОПРОЕКТ"		

18	431 396,51	2 197 007,28
19	431 325,94	2 197 124,53
20	431 220,57	2 197 307,98
21	431 214,29	2 197 327,60
22	431 211,13	2 197 337,48
23	431 180,01	2 197 317,88
24	431 186,45	2 197 309,73
25	431 212,34	2 197 276,95
26	431 318,17	2 197 090,00
27	431 359,48	2 197 018,27
28	431 401,30	2 196 945,64
29	431 438,00	2 196 897,90
30	431 440,06	2 196 895,23
31	431 468,99	2 196 857,60
32	431 515,09	2 196 803,90
33	431 545,49	2 196 778,91
34	431 559,14	2 196 770,95
35	431 561,69	2 196 769,47
36	431 576,10	2 196 761,07
37	431 643,84	2 196 747,19
38	431 794,01	2 196 734,31
39	431 794,28	2 196 734,29
40	431 807,03	2 196 733,02
41	431 908,10	2 196 722,94
42	431 916,57	2 196 722,09
43	431 932,69	2 196 720,49
44	431 984,70	2 196 709,21
45	431 987,15	2 196 708,68
46	431 992,29	2 196 719,31
47	431 995,19	2 196 725,32

4 Перечень координат характерных точек границ зон планируемого размещения линейных объектов, подлежащих переносу (переустройству) из зон планируемого размещения линейного объекта

Границ зон планируемого размещения линейных объектов, подлежащих переносу или переустройству из зон планируемого размещения линейных объектов проектом планировки не планируется.

5 Предельные параметры разрешенного строительства, реконструкции объектов капитального строительства, входящих в состав линейных объектов в границах зон их планируемого размещения

Объектов капитального строительства, входящих в состав линейных объектов в границах зон их планируемого размещения не предусмотрено.

Инв. № подл.	Подп. и дата	Взам. инв. №							Лист
Изм.	Кол.уч.	Лист	№док.	Подпись	Дата	26062020-ППТ-ПЗ			2

6 Информация о необходимости осуществления мероприятий по защите сохраняемых объектов капитального строительства, существующих и строящихся на момент подготовки проекта планировки территории, а также объектов капитального строительства, планируемых к строительству в соответствии с ранее утвержденной документацией по планировке территории, от возможного негативного воздействия в связи с размещением линейного объекта

Сохраняемых объектов капитального строительства (зданий, строений, сооружений, объектов, строительство которых не завершено), существующих и строящихся на момент подготовки проекта планировки территории, а также объектов капитального строительства, планируемых к строительству в соответствии с ранее утвержденной документацией по планировке территории, от возможного негативного воздействия в связи с размещением линейных объектов не предусмотрено.

7 Информация о необходимости осуществления мероприятий по сохранению объектов культурного наследия от возможного негативного воздействия в связи с размещением линейного объекта

Объектов культурного наследия в зоне размещения планируемого линейного объекта нет, вследствие этого нет необходимости в мероприятиях по сохранению объектов от возможного негативного воздействия в связи с размещением линейных объектов.

8 Информация о необходимости осуществления мероприятий по охране окружающей среды

Проектируемая автодорога оказывает допустимое воздействие на атмосферный воздух в районе расположения, так как выбросы от проектируемых источников создают максимальные приземные концентрации, не превышающие установленных нормативов качества атмосферного воздуха населенных мест.

Для строительства проектируемой автодороги выполняется отчуждение земель во временное и постоянное использование.

Отчуждение земель во временное (краткосрочное) использование выполняется на период производства строительно-монтажных работ. Все строительные работы должны проводиться исключительно в пределах полосы отвода.

Отчуждение земель в постоянное пользование выражается в отчуждении земель для размещения объекта.

Оснащение рабочих мест и строительных площадок контейнерами для бытовых и строительных отходов, обязательное соблюдение границ территории, отводимых под строительство, запрещение разжигания костров с использованием дымящих видов

Инв. № подл.	Подп. и дата	Взам. инв. №	для строительства проектируемой автодороги выполняется отчуждение земель во временное и постоянное использование.					
			Отчуждение земель во временное (краткосрочное) использование выполняется на период производства строительно-монтажных работ. Все строительные работы должны проводиться исключительно в пределах полосы отвода.					
			Отчуждение земель в постоянное пользование выражается в отчуждении земель для размещения объекта.					
			Оснащение рабочих мест и строительных площадок контейнерами для бытовых и строительных отходов, обязательное соблюдение границ территории, отводимых под строительство, запрещение разжигания костров с использованием дымящих видов					
						26062020-ППТ-ПЗ		Лист
								3
Изм.	Кол.уч.	Лист	№док.	Подпись	Дата			

топлива сведёт к минимуму возможное негативное воздействие при строительстве на окружающую среду.

В процессе строительства и эксплуатации объекта проектирования не предусматривается образования производственных сточных вод, заправка строительной техники ГСМ предусматривается на заправочных пунктах, что исключает загрязнения подземных горизонтов нефтепродуктами.

Проектом не предусмотрено строительство объектов, представляющих потенциальную опасность для подземных водоносных горизонтов и запрещенных к размещению в зонах санитарной охраны водных объектов.

Трасса проектируемой автодороги не проходит по зонам санитарной охраны источников водоснабжения (зоне строгого режима первого пояса санитарной охраны, 2-го пояса зон санитарной охраны), что не нарушает требования СанПиН 2.1.4.1110-02 "Зоны санитарной охраны источников водоснабжения и водопроводов питьевого назначения".

В районе строительства автодороги (на расстоянии 50 м по обе стороны строительства) отсутствуют источники нецентрализованного водоснабжения (родники, каптажи, колодцы), что соответствует требованием раздела 2 п. 2.6 СанПиН 2.1.4.1175-02 "Гигиенические требования качеству воды нецентрализованного водоснабжения. При строительстве автодороги используется привозной щебень, песок и асфальтобетон.

Проектируемый объект в период эксплуатации работает автономно и не требует постоянного присутствия обслуживающего персонала, образования производственных отходов не происходит, поэтому в период эксплуатации он не является источником загрязнения окружающей среды отходами. Мероприятия по сбору, использованию, обезвреживанию, транспортировке и размещению опасных отходов при эксплуатации не разрабатываются.

Воздействие на растительный и животный мир в период строительства носит временный характер и не оказывает заметного отрицательного воздействия.

На период эксплуатации воздействие дороги на растительный и животный мир минимальное, т.к. применяется не пылящее асфальтобетонное покрытие. А применение неэтилированного бензина исключает попадание в атмосферу и почву соединений свинца.

Придорожные обочины засеваются травой. Нарушение произрастания растительности строительством дороги не производится. Подтопление территории и эрозия почвы исключаются комплексом природоохранных мероприятий.

9 Информация о необходимости осуществления мероприятий по защите территории от чрезвычайных ситуаций природного и техногенного характера, в том числе по обеспечению пожарной безопасности и гражданской обороне

Инв. № подл.	Подп. и дата	Взам. инв. №							
<p>минимальное, т.к. применяется не пылящее асфальтобетонное покрытие. А применение неэтилированного бензина исключает попадание в атмосферу и почву соединений свинца.</p> <p>Придорожные обочины засеваются травой. Нарушение произрастания растительности строительством дороги не производится. Подтопление территории и эрозия почвы исключаются комплексом природоохранных мероприятий.</p> <p>9 Информация о необходимости осуществления мероприятий по защите территории от чрезвычайных ситуаций природного и техногенного характера, в том числе по обеспечению пожарной безопасности и гражданской обороне</p>									
						26062020-ППТ-ПЗ			Лист
									4
Изм.	Кол.уч.	Лист	№док.	Подпись	Дата				

В соответствии со ст.6 ФЗ №123 от 22.07.2008 г., пожарная безопасность объекта обеспечена следующими условиями: в полном объеме выполнены обязательные требования пожарной безопасности - специальные условия социального и (или) технического характера, установленные в целях обеспечения пожарной безопасности, установленные федеральными законами о технических регламентах.

Пожарная безопасность объекта обеспечена, в связи с тем, что выполняются требования Технического регламента о требованиях пожарной безопасности ФЗ 123 от 22.07.2008г., а также нормативной документации.

В составе проектируемого объекта не предусмотрены здания и сооружения, наружные установки и др., обеспечивающих пожарную безопасность объекта, поэтому проектные решения по обеспечению пожарной безопасности зданий, сооружений и др. не предусмотрены, согласно ФЗ № 123 от 22.07.2008 г.

Подъездами для пожарных машин, в случае пожара автотранспорта на проектируемом объекте, является существующая автодорога, рассчитанная на проезд пожарных машин.

Проектируемый объект является пожаробезопасным, поэтому объемно-планировочных решений проектной документацией не предусмотрено, согласно ФЗ №123 от 22.07.2008г.

Инв. № подл.	Подп. и дата	Взам. инв. №							Лист
Изм.	Кол.уч.	Лист	№док.	Подпись	Дата	26062020-ППТ-ПЗ			5

Бибблиография

1. Постановление Правительства РФ №87 от 16.02.2008 г. "О составе разделов проектной документации и требования к их содержанию".
2. Постановление Правительства РФ от 12 мая 2017 г. N 564 "Об утверждении положения о составе и содержании проектов планировки территории, предусматривающих размещение одного или нескольких линейных объектов.
3. ГОСТ Р 21.1101-2013 Система проектной документации для строительства. Основные требования к проектной и рабочей документации.
4. ГОСТ Р 52748-2007. Нормативные нагрузки, расчетные схемы и нагружения и габариты приближения
5. СП 131.13330.2012 Строительная климатология. Актуализированная редакция СНиП 23-01-99*.
6. СП 34.13330.2012 Автомобильные дороги. Актуализированная редакция СНиП 2.05.02-85*.
7. СП 42.13330.2016 Градостроительство. Планировка и застройка сельских поселений. Актуализированная редакция СНиП 2.07.01-89*.
8. СП 35.13330.2011 Мосты и трубы. Актуализированная редакция СНиП 2.05.03-84*.
9. Рекомендации по проектированию улиц и дорог городов и сельских поселений.

Изм. Кол.уч. Лист №док. Подпись Дата						26062020-ППТ-ПЗ	Лист
							6
Изм.	Кол.уч.	Лист	№док.	Подпись	Дата		

Общество с ограниченной ответственностью

"АВТОПРОЕКТ"

Свидетельство №СРО-П-215-18102019 от 26 ноября 2019г.

Заказчик – Администрация Советского района Курской области

**Подъезд к свеклопункту п.Кшенский от автомобильной дороги
«Курск-Борисоглебск» - Кшенский-граница Липецкой области**

ПРОЕКТНАЯ ДОКУМЕНТАЦИЯ

Проект планировки территории

Раздел 3. Материалы по обоснованию проекта планировки территории.

Графическая часть

26062020-ППТ

2020

Инов. № подл.	Подп. и дата	Взам. инв. №

Общество с ограниченной ответственностью

"АВТОПРОЕКТ"

Свидетельство №СРО-П-215-18102019 от 26 ноября 2019г.

Заказчик – Администрация Советского района Курской области

**Подъезд к свеклопункту п.Кшенский от автомобильной дороги
«Курск-Борисоглебск» - Кшенский-граница Липецкой области**

ПРОЕКТНАЯ ДОКУМЕНТАЦИЯ

Проект планировки территории

Раздел 3. Материалы по обоснованию проекта планировки территории.

Графическая часть

26062020-ППТ

Главный инженер проекта

С.В.Чаплыгин

2020

Инов. № подл.	Подп. и дата	Взам. инв. №

СОДЕРЖАНИЕ ТОМА

Обозначение	Наименование	Примечание
26062020-ППТ.С	Содержание тома	2
26062020-ППТ	Графическая часть	3

Согласовано

Инв. № подл.	Подп. и дата	Взам. инв. №

ГРАФИЧЕСКАЯ ЧАСТЬ

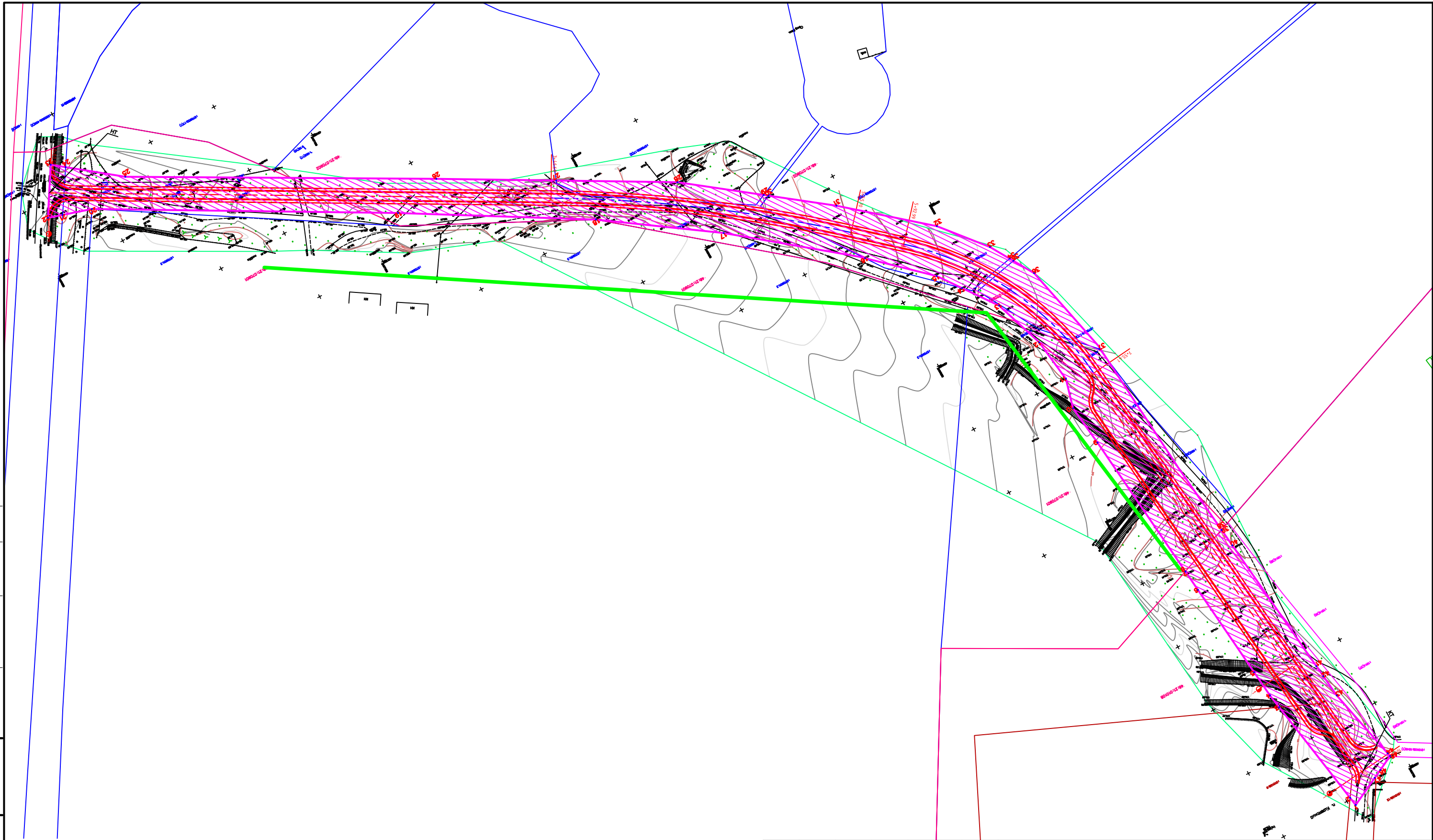
Инв. № подл.	Подп. и дата	Взам. инв. №							Лист	
										2
Изм.	Кол.уч.	Лист	№док.	Подпись	Дата	26062020-ППТ				

Согласовано

Взам. инв. №

Подп. и дата

Инв. № подл.



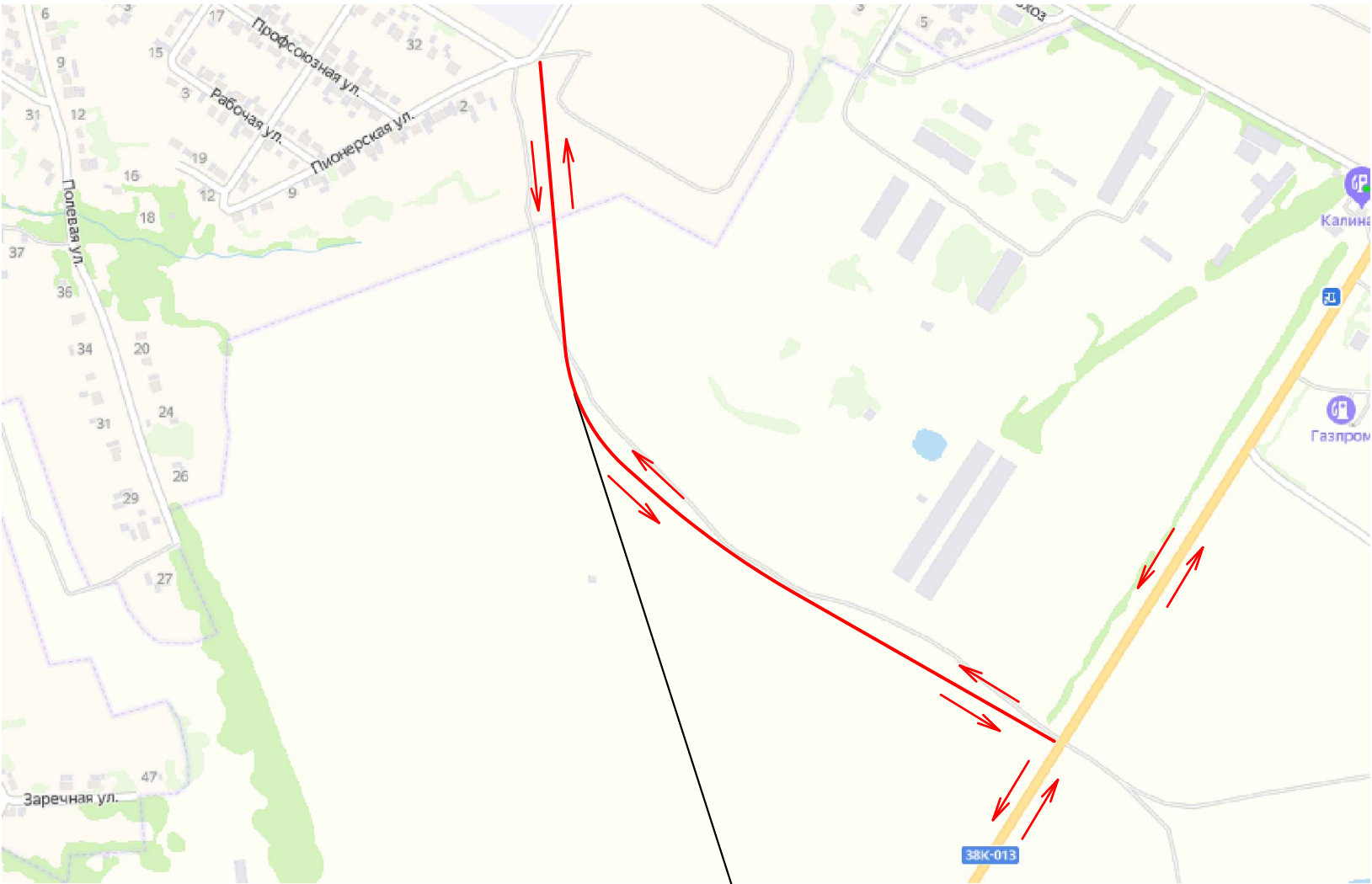
- Условные обозначения:
- Красная линия
 - Граница земельных участков, оформленных в ГКН
 - Граница кадастрового квартала
 - Номера характерных точек красных линий
 - Кадастровый квартал
 - Кадастровый номер земельного участка
 - Граница территории, в отношении которой осуществляется подготовка проекта планировки
 - Планируемые (вновь образуемые) красные линии
 - Кромка проектируемой трассы
 - Бровка проектируемой трассы
 - Ось проектируемой трассы

26062020-ППТ

Подъезд к свеклопункту п.Кшенский от автомобильной дороги «Курск-Борисоглебск» - Кшенский-граница Липецкой области

Изм.	Кол.уч.	Лист	№ док.	Подпись	Дата			
Разраб.	Чаплыгин В.						Стадия	Лист
ГИП	Чаплыгин						П	1
Н.Контр.	Чаплыгин					Схема расположения элементов планировочной структуры. Схема использования территории в период подготовки проекта планировки территории	ООО «АВТОПРОЕКТ»	
							Листов	2

Схема организации улично-дорожной сети и движения транспорта



Проектируемый участок

Условные обозначения

 - направление движения транспорта

						26062020-ППТ			
						Подъезд к свеклопункту п.Кшенский от автомобильной дороги «Курск-Борисоглебск» - Кшенский-граница Липецкой области			
Изм.	Кол.уч.	Лист	№ док.	Подпись	Дата		Стадия	Лист	Листов
Разраб.		Чаплыгин В.					П	2	
ГИП		Чаплыгин				Схема организации улично-дорожной сети и движения транспорта	ООО «АВТОПРОЕКТ»		
Н.Контр.		Чаплыгин							

Согласовано

Взам. инв. №

Подп. и дата

Инв. № подл.

Общество с ограниченной ответственностью

"АВТОПРОЕКТ"

Свидетельство №СРО-П-215-18102019 от 26 ноября 2019г.

Заказчик – Администрация Советского района Курской области

**Подъезд к свеклопункту п.Кшенский от автомобильной дороги
«Курск-Борисоглебск» - Кшенский-граница Липецкой области**

ПРОЕКТНАЯ ДОКУМЕНТАЦИЯ

Проект планировки территории

Раздел 4. Материалы по обоснованию проекта планировки территории.

Пояснительная записка

26062020-ППТ

2020

Инв. № подл.	Подп. и дата	Взам. инв. №

Общество с ограниченной ответственностью

"АВТОПРОЕКТ"

Свидетельство №СРО-П-215-18102019 от 26 ноября 2019г.

Заказчик – Администрация Советского района Курской области

**Подъезд к свеклопункту п.Кшенский от автомобильной дороги
«Курск-Борисоглебск» - Кшенский-граница Липецкой области**

ПРОЕКТНАЯ ДОКУМЕНТАЦИЯ

Проект планировки территории

Раздел 4. Материалы по обоснованию проекта планировки территории.

Пояснительная записка

26062020-ППТ

Главный инженер проекта

С.В.Чаплыгин

2020

Инов. № подл.	Подп. и дата	Взам. инв. №

СОДЕРЖАНИЕ ТОМА

Обозначение	Наименование	Примечание
26062020-ППТ.С	Содержание тома	2
26062020-ППТ-ПЗ	Пояснительная записка	3

Инв. № подл.	Подп. и дата	Взам. инв. №							26062020-ППТ.С			
			Изм.	Кол.уч.	Лист	№ док.	Подпись	Дата				
								Содержание тома	Стадия	Лист	Листов	
										П	1	1
										ООО "АВТОПРОЕКТ"		
			ГИП	Чаплыгин								

Пояснительная записка

1 Описание природно-климатических условий территории

Климатические условия территории исследований охарактеризованы в соответствии с требованиями СП 131.13330.2012 "Строительная климатология" Актуализированная версия СНиП 23-01-99* и СП 11-103-97 "Инженерно-гидрометеорологические изыскания для строительства".

В соответствии с рекомендуемой картой климатического районирования для строительства (СНиП 23-01-99*) территория строительства относится к IIВ району.

Район расположения автомобильной дороги относится к III дорожно-климатической зоне, которая характеризуется умеренно-континентальным климатом с теплым и влажным летом и сравнительно – холодной зимой.

Среднегодовая температура воздуха 5,5°С (Курск). Средняя температура наиболее теплого месяца (июль) 18,7°С (Курск). Абсолютный максимум температуры - плюс 37-38°С.

Средняя температура наиболее холодного месяца (январь) минус 9,3°С (Курск). Абсолютный минимум температуры воздуха - 39.

Продолжительность периодов с температурой воздуха, превышающей заданные значения (дни):МС Курск - минус 5°С - 271,0°С - 228, 5°С – 187.

На исследуемой территории среднегодовое количество осадков 764 мм (МС Курск).Наибольшее количество осадков приходится на теплый период года (апрель-октябрь) – 438мм (МС Курск).

Снежный покров обычно появляется в первой-второй декаде ноября, в первой декаде декабря образуется устойчивый снежный покров, который лежит всю зиму. Продолжительность залегания снежного покрова составляет 125 - 128 дней. Устойчивый снежный покров полностью сходит в первой декаде апреля.

По степени сложности инженерно-геологических условий территория относится к I категории.

В геологическом строении данной трассы принимают участие средне-верхнечетвертичные покровные отложения, в литологическом отношении, суглинки полутвердые.

Рельеф района проектирования плоско–волнистый.

При геологическом обследовании трассы отрицательные геологические явления не выявлены.

Тип местности по условиям увлажнения по трассе – I.

По подтопляемости трасса относится: в условиях I типа местности к непотопляемой

Согласовано

Взам. инв. №

Подп. и дата

Инв. № подл.

26062020-ППТ-ПЗ

Изм.	Кол.уч.	Лист	№док.	Подпись	Дата

Разработал	Чаплыгин В		
------------	------------	--	--

ГИП	Чаплыгин		
-----	----------	--	--

Пояснительная записка

Стадия	Лист	Листов
П	1	

ООО "АВТОПРОЕКТ"

(район III-A).

2 Обоснование определения границ зон планируемого размещения линейного объекта

Проектируемая автомобильная дорога проходит по существующему грунтовому проезду. В плане, дорога запроектирована, из условия максимально возможного прохождения по существующему направлению с допустимыми радиусами поворота.

Определение границ зон для размещения линейного объекта выполнено в увязке с продольным и поперечными профилями автомобильной дороги.

3 Обоснование определения границ зон планируемого размещения линейных объектов, подлежащих переносу

Границ зон планируемого размещения линейных объектов, подлежащих переносу или переустройству из зон планируемого размещения линейных объектов проектом планировки не планируется.

4 Обоснование определения предельных параметров застройки территории в границах зон планируемого размещения объектов капитального строительства, входящих в состав линейных объектов

Объектов капитального строительства, входящих в состав линейных объектов в границах зон их планируемого размещения не предусмотрено.

5 Ведомость пересечений границ зон планируемого размещения линейного объекта с сохраняемыми объектами капитального строительства

Сохраняемых объектов капитального строительства (зданий, строений, сооружений, объектов, строительство которых не завершено), существующих и строящихся на момент подготовки проекта планировки территории, а также объектов капитального строительства, планируемых к строительству в соответствии с ранее утвержденной документацией по планировке территории, от возможного негативного воздействия в связи с размещением линейных объектов не предусмотрено.

6 Ведомость пересечений границ зон планируемого размещения линейного объекта с объектами капитального строительства, строительство которых запланировано в соответствии с ранее утвержденной документацией по планировке территории

Пересечения границ зон планируемого размещения линейного объекта с объектами капитального строительства, строительство которых запланировано, в соответствии с

Инв. № подл.	Подп. и дата	Взам. инв. №							
<p>планируемых к строительству в соответствии с ранее утвержденной документацией по планировке территории, от возможного негативного воздействия в связи с размещением линейных объектов не предусмотрено.</p> <p>6 Ведомость пересечений границ зон планируемого размещения линейного объекта с объектами капитального строительства, строительство которых запланировано в соответствии с ранее утвержденной документацией по планировке территории</p> <p>Пересечения границ зон планируемого размещения линейного объекта с объектами капитального строительства, строительство которых запланировано, в соответствии с</p>									
						26062020-ППТ-ПЗ			Лист
									2
Изм.	Кол.уч.	Лист	№ док.	Подпись	Дата				

ранее утвержденной документацией по планировке территории не предусмотрено.

7 Ведомость пересечений границ зон планируемого размещения линейного объекта с водными объектами

Планируемый линейный объект не пересекает водных объектов.

Инв. № подл.	Подп. и дата	Взам. инв. №					26062020-ППТ-ПЗ	Лист
								3
			Изм.	Кол.уч.	Лист	№док.		Подпись

Бибблиография

1. Постановление Правительства РФ №87 от 16.02.2008 г. "О составе разделов проектной документации и требования к их содержанию".
2. Постановление Правительства РФ от 12 мая 2017 г. N 564 "Об утверждении положения о составе и содержании проектов планировки территории, предусматривающих размещение одного или нескольких линейных объектов.
3. ГОСТ Р 21.1101-2013 Система проектной документации для строительства. Основные требования к проектной и рабочей документации.
4. ГОСТ Р 52748-2007. Нормативные нагрузки, расчетные схемы и нагружения и габариты приближения
5. СП 131.13330.2012 Строительная климатология. Актуализированная редакция СНиП 23-01-99*.
6. СП 34.13330.2012 Автомобильные дороги. Актуализированная редакция СНиП 2.05.02-85*.
7. СП 42.13330.2016 Градостроительство. Планировка и застройка сельских поселений. Актуализированная редакция СНиП 2.07.01-89*.
8. СП 35.13330.2011 Мосты и трубы. Актуализированная редакция СНиП 2.05.03-84*.
9. Рекомендации по проектированию улиц и дорог городов и сельских поселений.

Инв. № подл.	Подп. и дата	Взам. инв. №
Изм.	Кол.уч.	Лист
№док.	Подпись	Дата
26062020-ППТ-ПЗ		Лист
		4